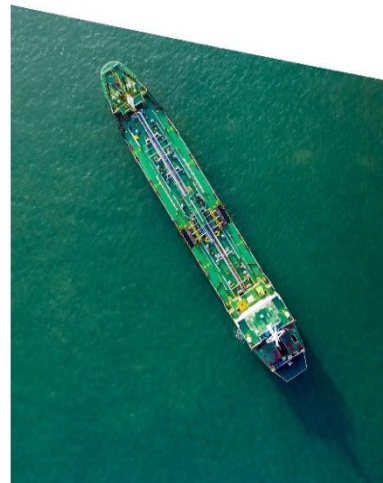


优质耐用, 成像精准

DXR 100P-X 数字射线DR探测器

汇聚全球资源
服务中国市场



DXR 100P-X, 一款技术领先的DR探测器

新型 DXR 100P-X 探测器是工业现场检测所需的高质量、高效能的成像解决方案。DR 探测器满足最严格的检测标准，提供真正的 100 微米空间分辨率和出色的信噪比，专为高端工业应用的需求而设计。它内外坚固，可提供检查任务所需的高质量和精细细节，适用于焊接检测到腐蚀监测以及其间的一切应用。



专门为中国客户设计，
精益求精、高效成像、
高性价比、丰富配件

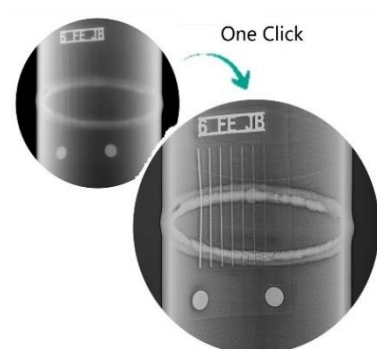
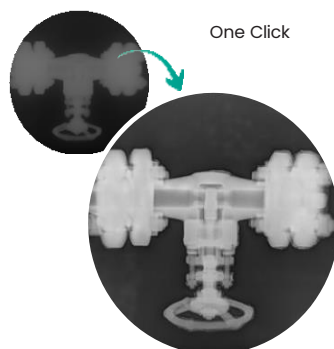
在中国本地设计和生产，基于经过长期验证的质量，提供可靠的一致性和成本效益

探测器专为工业用途而设计，其以客户为导向的设计提供了坚固的可靠性和高质量，完全符合移动检测和便携安装的标准。该探测器采用坚固的外壳，可防止跌落、碰撞甚至辐射，从而实现更长的使用寿命和一致的性能。扩展的无线 Wi-Fi 范围（使用板载式天线）提供更稳定和方便的通信，而 IP65 防护等级可确保在所有工业环境中防水和防尘。Waygate Technologies 基于最先进的数字射线软件平台并精心优化成本结构，提供市场上最具性价比的先进探测器，帮助您创造更多价值。

Rhythm Insight 先进的数字化工具

依托于 Waygate Technologies 15年以上丰富的行业知识和经验，以及最新 Flash! 智能图像优化引擎的助力，Rhythm Insight RT 为工业用户量身定制功能强大、扩展灵活、简单易用的专业NDT图像采集和分析平台。

- 直观的用户界面，图像采集和处理，简单直接，即开即要
- 触摸式用户界面，可在任何条件下实现最佳操作
- 基于应用的自动化流程
- 功能强大的图像质量检验工具
- 符合 DICONDE 标准
- 符合现行标准，包括 GB/T 35388、NB/T 47013.11、ISO 17636-2等
- 提供一致的结果：由 Flash! 全自动图像处理技术支持
- 始终更新，永不过时



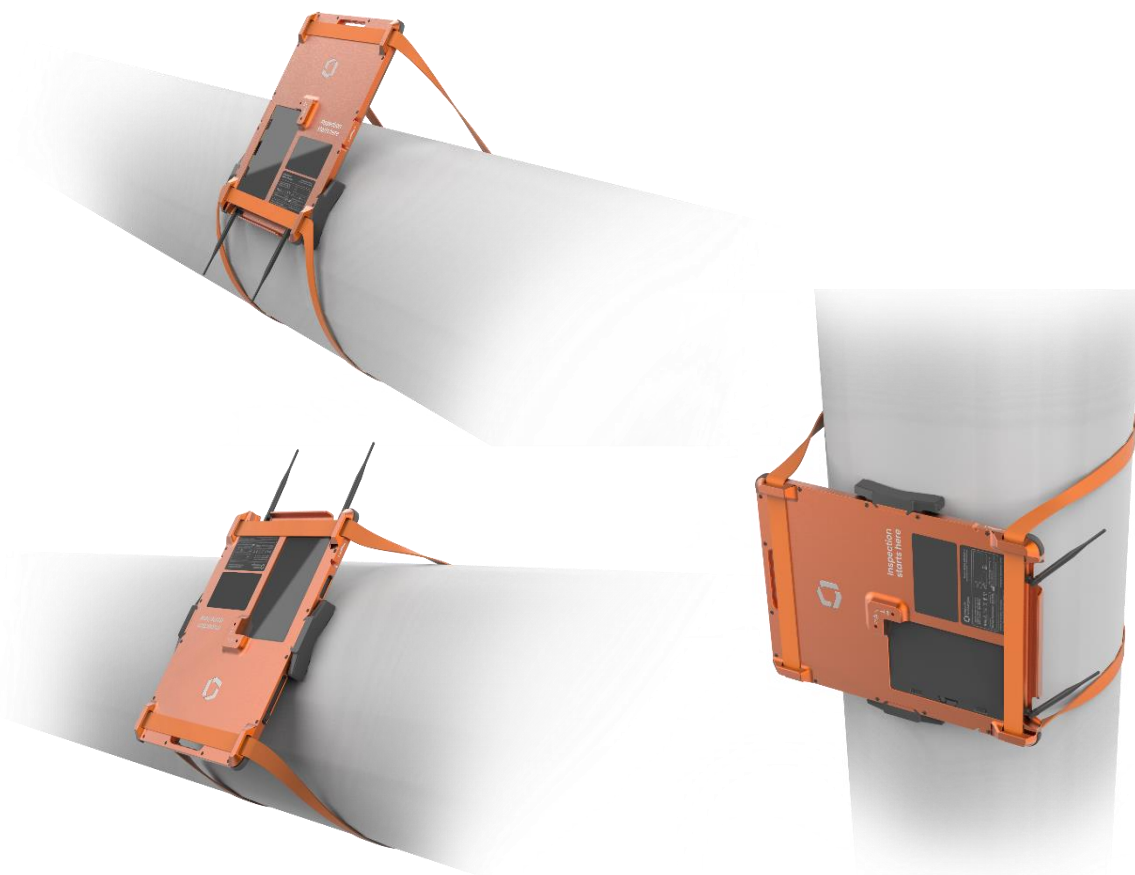
大成像面积、优质的性能、坚固的外壳，适合广泛的工业应用

DXR 100P-X 具有 100 微米像素分辨率，提供真正的 100 微米 SRb，可涵盖各种应用：油气行业管道监测（保温层下腐蚀检测、壁厚检测、阀门定位等）以及所有类型的焊接检测。

与先进的 Rhythm Insight RT 结合，赋予无与伦比的图像质量，使硬件和软件共同展现卓越的功能和性能。增强型 Wi-Fi 天线模块使平板探测器能够将信号发送到 120 米以外的安全操作区域，而无需任何额外的路由器。该设备提供丰富的配件，使现场操作更加便捷高效。

DXR 100P-X 适用于 X 射线和 γ 放射源，适合使用的检测应用包括（但不限于）：

- 石油、天然气、能源和航空领域的焊缝检查：
 - 输油管线
 - 复杂结构件检测（轴承等）
 - 锅炉和压力管道
 - 燃油管道
 - 压力容器和储罐
- 船舶焊缝检测
- 石油、天然气和能源、运行在役检查
 - 腐蚀监测和壁厚测量
 - 阀门定位
 - 管道支撑点腐蚀监测
- 铸件检验
- 航空维修
- 结构检查：
 - 混凝土、桥梁、支撑物...
- 科学、艺术和考古学
- 电力线路检查，GIS
- 新能源复合材料检测



技术规格

DXR 100P-X			
闪烁体	GOS	像素间距	100 微米
基本空间分辨率	5 lp/mm	灰度范围	16 位
成像区域	350 x 430 毫米	探测器尺寸 (含防护壳)	547 x 412 x 39 毫米
重量	8.18 kg (不带防护壳4.9kg)	环境防护	IP65
工作温度	-10 ~ 50°C (电池供电) -20 ~ 50°C (电源供电)	工作湿度	5% ~ 90% RH (非凝露)
通信接口	有线或无线 (802.11 ac)	天线	外置增强型天线 5 GHz / 2.4 GHz
Wi-Fi 范围	达 120 米	工作时间	6 小时
电源	<ul style="list-style-type: none"> 有线: 输入 100 ~ 240 VAC, 50/60 Hz, 最大 1.5A; 输出 24.0V 3.0A 无线: 有电池组供电 (2 x 4180 mAh) 		
合规	<ul style="list-style-type: none"> 符合 GB, NB, ISO, ASTM, ASME 符合 DICONDE (ASTM E3147) 空间分辨率测量符合 ASTM E2597, GB/T 35394 坏像素校准符合 ASTM E2597, GB/T 35394 		

丰富的配件

管道定位支撑件

防护壳上的弧形支撑件可确保探测器能在光滑管道上准确定位, 确保探测器始终位于中心

外置增强型天线

将 WIFI 信号延伸至120米 (视距)

运输箱 (航空箱)

定制的运输箱在运输过程中提供全面保护, 防护等级可达 IP65

万向支架

放置在平坦的操作面上, 高度可调节, 探测器可垂直或水平站立, 使用方便

三脚架 (非标配)

允许在物体周围灵活且轻松地定位
可调节不同高度、方向等, 操作方便

有线线缆

工作站和探测器之间的50米线缆



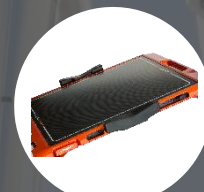
外置增强型天线



万向支架



运输箱



管道定位支撑件



三脚架



Hotline
800-915-9966
0411-8366 6489
1317509 8001

Baker Hughes 
waygate-technologies.cn